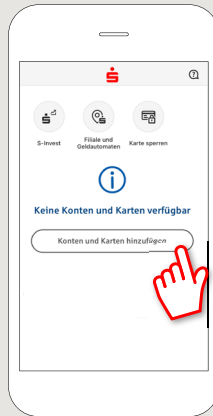


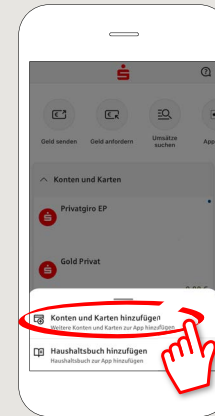
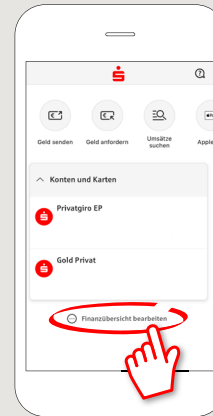
pushTAN : intégration dans l'application « Sparkasse »

La description suivante s'applique au système d'exploitation iOS. La procédure peut légèrement varier si vous utilisez un autre système d'exploitation mobile.

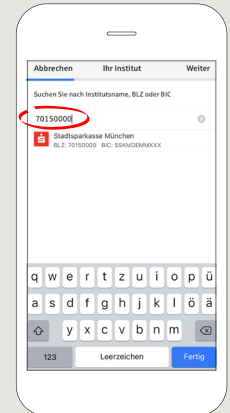
1 Lancez l'application Sparkasse en appuyant sur le symbole de l'application et entrez votre mot de passe. Appuyez sur le champ « **Konten und Karten hinzufügen** » (Ajouter des comptes et cartes).



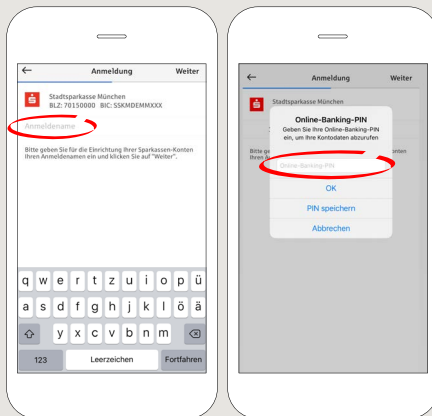
Si vous avez déjà paramétré un ou plusieurs comptes, appuyez sur votre page d'accueil sur « **Finanzübersicht bearbeiten** » (Modifier l'aperçu des finances) puis sur « **Konten und Karten hinzufügen** » (Ajouter des comptes et cartes).



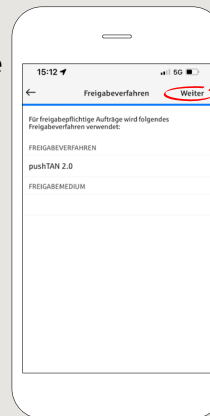
2 Indiquez le code banque ou le nom de la banque qui gère votre compte.



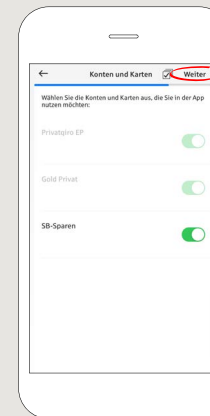
À la prochaine étape, saisissez votre identifiant (= l'identifiant pour votre banque en ligne) et votre code confidentiel pour votre banque en ligne.



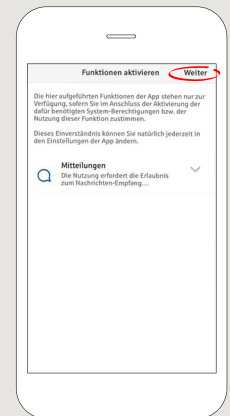
3 Confirmez la procédure de validation avec « **Weiter** » (Suivant).



4 Sélectionnez vos comptes et cartes et affiché devant être affichés dans l'aperçu des finances. Cliquez ensuite sur « **Weiter** » (Suivant).



5 Confirmez les fonctions affichées avec « **Weiter** » (Suivant).



DO YOU HAVE ANY QUESTIONS?

Central service call number: You can contact us under 09131 824-0 Mon – Fri from 8 am – 8 pm.

Further information is available at: www.sparkasse-erlangen.de

YOU CAN ALSO CONTACT US AT:

Online banking support for private customers
Telephone: 09131 824-9898
Available: Mon – Fri from 8 am – 8 pm